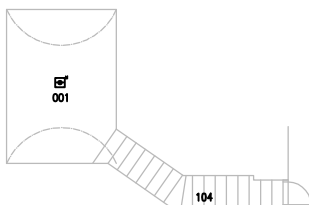


PŮDORYS 1PP



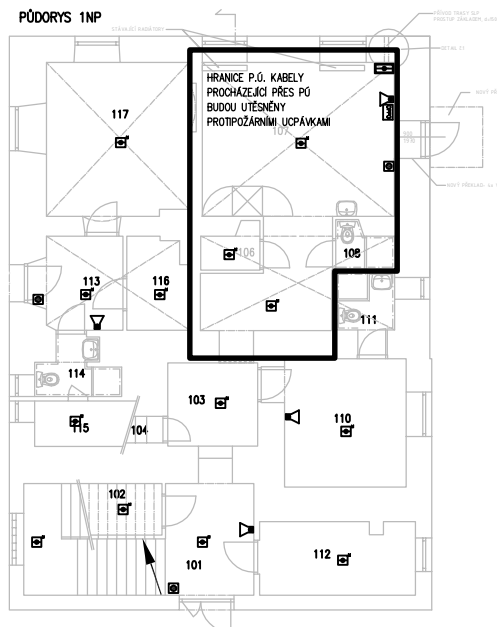
LEGENDA MÍSTNOSTI:

Číslo	Název místnosti	Pl. (m²)	Obj. (m³)	Podlaha	Strop
101	VSTUPNÍ VILA + SCHODIŠTĚ	2,83	2,86	DLAŽBA	OMITKA
102	OKUPOVNÍ KUCHYŇA	2,39	---	KERAMICKÁ DLAŽBA	OMITKA
103	CHODBA	4,03	3,30	KERAMICKÁ DLAŽBA	OMITKA
104	VSTUP DO SKLADY	4,03	---	CHLEBKOVÁ DLAŽBA	OMITKA
105	CHODBA	5,28	3,08	KERAMICKÁ DLAŽBA	KLEIDBA - OMITKA
106	SOCIÁLNÍ ZAŘÍZENÍ	1,64	3,02	KERAMICKÁ DLAŽBA	KLEIDBA - OMITKA
107	POKOJ	11,21	3,08	PVC	KLEIDBA - OMITKA
108	SOCIÁLNÍ ZAŘÍZENÍ	1,66	3,08	KERAMICKÁ DLAŽBA	KLEIDBA - OMITKA
109	POKOJ	11,39	3,07	PVC	KLEIDBA - OMITKA
110	POKOJ	11,53	3,25	PVC	OMITKA
111	SOCIÁLNÍ ZAŘÍZENÍ	2,86	3,06	KERAMICKÁ DLAŽBA	KLEIDBA - OMITKA
112	KOTELNA	7,92	2,86	BETONOVÁ PODLAHA	OMITKA
113	VSTUPNÍ CHODBA	5,66	3,06	KERAMICKÁ DLAŽBA	KLEIDBA - OMITKA
114	SOCIÁLNÍ ZAŘÍZENÍ	2,80	3,25	KERAMICKÁ DLAŽBA	OMITKA
115	SKLAD	4,11	3,25	BETON	OMITKA
116	SKLAD	3,82	3,16	KERAMICKÁ DLAŽBA	KLEIDBA - OMITKA
117	POKOJ	19,8	3,16	PVC	KLEIDBA - OMITKA

LEGENDA MÍSTNOSTI:

Číslo	Název místnosti	Pl. (m²)	Obj. (m³)	Podlaha	Strop
201	SCHODIŠTĚ	19,51	2,51	PVC	OMITKA
202	POKOJ	12,06	2,47	PVC	OMITKA
203	POKOJ	4,95	3,41	PVC	OMITKA
204	SOCIÁLNÍ ZAŘÍZENÍ	1,47	3,39	KERAMICKÁ DLAŽBA	OMITKA
205	CHODBA	4,86	2,44	PVC	OMITKA
206	CHODBA	5,07	3,36	PVC	OMITKA
207	CHODBA	4,72	3,35	PVC	OMITKA
208	SOCIÁLNÍ ZAŘÍZENÍ	1,51	3,36	KERAMICKÁ DLAŽBA	OMITKA
209	POKOJ	12,76	3,36	PVC	OMITKA
210	SOCIÁLNÍ ZAŘÍZENÍ	1,46	3,32	KERAMICKÁ DLAŽBA	OMITKA
211	POKOJ	9,81	3,33	PVC	OMITKA
212	KUCHYŇKA	6,22	3,35	PVC	OMITKA
213	POKOJ	10,17	3,34	PVC	OMITKA
214	SOCIÁLNÍ ZAŘÍZENÍ	1,31	3,36	KERAMICKÁ DLAŽBA	OMITKA
215	CHODBA	3,39	2,50	PVC	OMITKA
216	POKOJ	12,27	2,46	PVC	OMITKA
217	SOCIÁLNÍ ZAŘÍZENÍ	4,38	2,49	KERAMICKÁ DLAŽBA	OMITKA

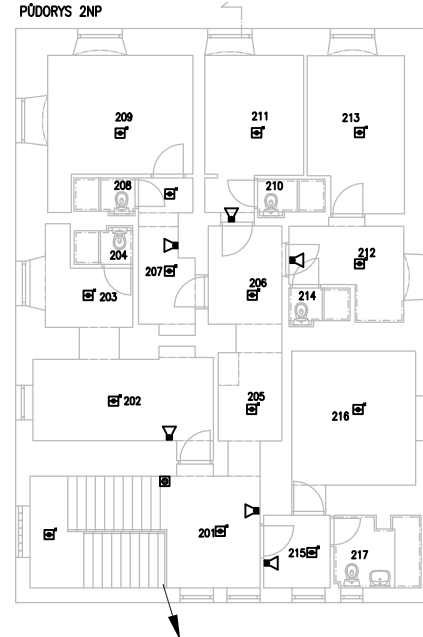
PŮDORYS 1NP



LEGENDA:

- ŌSTŘEDNA EPS, V SITI ŌSTŘEDEN, OPTICKÝ ESSERNET
- PARALELNÍ TABLO, SESTĚRNA, MÍSTO OBSLUHY, (T1, T2, HLÁŠČE V POPLACHU)
- V SITI ŌSTŘEDEN, OPTICKÝ ESSERNET
- OBSLUŽNÉ POLE PO
- KLÍČOVÝ TREZOR PO
- ZOBRAZOVACÍ TABLO, (ZOBRAZENÍ HLÁŠČE V POPLACHU)
- ZDÍ
- ZAŘÍZENÍ DÁLKOVÉHO PŘENOSU
- PROPOJOVACÍ KRABICE P90-R
- TEPELNÝ DETEKTOR
- MULTISENZOROVÝ DETEKTOR
- TLAČÍTKOVÝ DETEKTOR
- OPTICKÁ SIGNALIZACE
- SÍŘENA
- SÍŘENA S OPTICKOU SIGNALIZACÍ
- VSTUP, OVLÁDÁNÉ ZAŘÍZENÍ
- VSTUP/ VÝSTUPNÍ MODUL
- SAMOZAVRÁC DVERÍ
- PŘÍDRŽNÝ ELEKTROMAGNET

PŮDORYS 2NP



- KABELAŽ LINEK HLÁŠČŮ BUDE PROVEDENA KABLEM 1x2x0,8, PLÁŠŤ S REAKCÍ NA OHĚŇ MIN. Dca
- KABEL BUDE UKLÁDÁN PRÍZNANĚ NA PŘÍCHYTKY, ROZTEČ 0,3m, NEBO DO PVC LIŠŤ, PŘEVÁŽNĚ 20x20
- KABELY PRO OVLÁDÁNÍ A SIGNALIZACI BUDOU FUNKČNÍ P30-R, B2ca,s1,d1, (MIN. B2ca), 2x2x0,8
- KABELY BUDOU ULOŽENY NA FUNKČNÍ NORMOVÉ TRASE, PŘEVÁŽNĚ PŘÍCHYTKY V ROZTEČI 0,3m, (RESP. DLE PŘEDPISU VÝROBCE (ZKOUŠKA FUNKČNÍ ODOLNOSTI SYSTÉMU V PŘÍPADĚ POŽÁRU (KABEL A NOSNÁ TRASA))
- V PŘÍPADĚ NUTNOSTI INSTALACE KABELŮ V CHŮC (NEPŘEDPOKLÁDÁ SE), MUSÍ BÝT PLÁŠŤ VŠECH KABELŮ S REAKCÍ NA OHĚŇ B2ca, d1, s1



HLAVNÍ INŽENÝR PROJEKTU	ING. PETR VAŠÍČEK		ASEC ASEC - elektrosystémy s.r.o. Havelská 688/23, 605 00 BRNO IČO: 25 07 79 80, IČO: 25 01 08277000 tel./fax: 547 358 807
ZODP. PROJEKTANT	ING. PETR VAŠÍČEK		
VYPRACOVAL	TOMÁŠ HANUSKA		
KONTROLOVAL	ING. PETR VAŠÍČEK		
INVESTOR :	DOMOV PRO SENIORY SOKOLNICE, ZÁMEČKÁ 57, 664 52	FORMÁT	3x A4
NÁZEV AKCE	DOPRACOVÁNÍ NAPOJENÍ EPS DOMOVA PRO SENIORY SOKOLNICE NA CENTRÁLNÍ PULT HZS	DATUM	03/2023
		STUPĚŇ	DSP
		ČÍSLO ZAKÁZKY	P211001
		SPECIALIZACE	SLP
ČÍSLO A NÁZEV OBJEKTU		MĚŘÍTKO	ČÍSLO VÝKRESU
NÁZEV VÝKRESU	PŮDORYS 1.PP, 1.NP, 2.NP - BÍLÝ DŮM	1:100	107